

# Schiffer-Gilde

## aktuell 07.2020



### **Liebe Mitglieder und Freunde der Schiffer-Gilde e.V.**

Ja, das Jahr 2020 ist ein besonderes Jahr. Nichts ist wie immer. Alles wird geprägt von Corona. Viel Ungewissheit und wenig Planungssicherheit. Und doch bleiben wir mit der Schiffer-Gilde zuversichtlich und machen spontan das Beste daraus.

Wie ihr wisst haben wir im Vorstand Ende April schweren Herzens beschlossen die geplanten Freizeiten abzusagen. Mit den Gesetzesänderungen und der Grenzöffnung zu Österreich konnten wir wieder aktiv werden und neue Pläne schmieden.

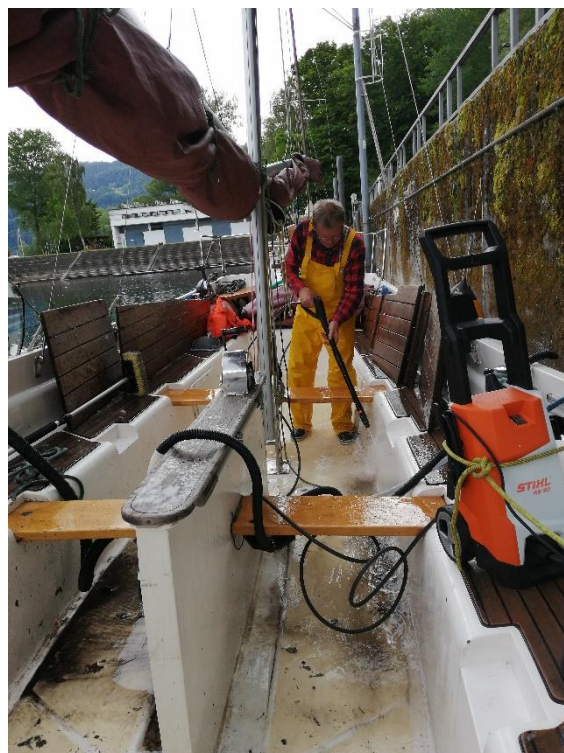
#### **Was wurde alles gemacht und wie ist der aktuelle Stand?**

Dank Ottos flexibler Organisation und der tatkräftigen Unterstützung hilfsbereiter Mitglieder aus nah und fern wurde unsere Flotte aus dem Winterlager geholt, hergerichtet und eingewassert.

Wir haben uns entschlossen die Sunwind und nur einen Kutter (Zuversicht) in den Hafen zu legen. Dafür liegt jetzt die Gelbe Jolle auf dem Liegeplatz der Courage und muss nicht über die Slipanlage ins Wasser gebracht werden.

#### **Warum sind die Boote im Wasser, wenn es keine Freizeiten gibt?**

Unser Ziel ist es von Juli bis September Tagesausflüge mit kleineren Gruppen oder einzelnen Gästen anzubieten.



Dies geschieht in direkter Absprache mit Otto, unter den jeweils aktuell geltenden Hygiene- und Schutzmaßnahmen, da uns eure Sicherheit und Gesundheit wichtig ist (siehe Homepage).



*Die Zuversicht mit Platzmarkierungen*

Unsere Sunwind Commodore II steht ebenfalls wie immer für die Nutzung im Sinne der Vereinsziele zur Verfügung.

**Wer Interesse hat, bitte direkt bei Otto nachfragen, was gerade möglich ist.**

Unterstützt wird Otto in dieser Zeit von Studierenden aus Oldenburg, die so auch ihr Praktikum machen können. Deshalb haben die fleißigen Helfer unseren Wohnwagen aus dem Winterschlaf geweckt und dieser erhielt, wie auch Ottos Wohnmobil, einen Platz gegenüber vom Bungalow.



*Ottos neuer Parkplatz am Bungalow*

**Vielen Dank an alle Helfer für ihren tollen Einsatz!**

Leider hat sich das Lamm entschieden den Campingplatz dauerhaft zu schließen und so musste eine neue Lösung gefunden werden.

Sehr kurzfristig haben wir nun auch erfahren, dass der Bungalow aufgrund eines größeren Wasserschadens diese Saison überhaupt nicht genutzt werden kann (siehe Foto). Dies führt leider dazu, dass wir für spontane Besuche von Rollstuhlfahrer/Innen keine Übernachtungsmöglichkeiten anbieten können. Die Küche, wie auch unser Sitzplatz unter der Pergola kann aber genützt werden.



*Wasserschaden im Bungalow-Bad*

Ihr seht, auch wir erhalten immer wieder neue Informationen und müssen umplanen, auch wenn uns das nicht immer leicht fällt. Wenn ihr also Interesse habt in Bregenz vorbei zu schauen, ist es das Beste durch einen Anruf bei Otto die jeweils aktuellsten Möglichkeiten zu erfahren.

**Wir wünschen euch allen viel Energie um dem ständigen Wandel zu begegnen und hoffen, dass der ein oder andere die Möglichkeit hat in Bregenz vorbeizuschauen und einen schönen Segeltag zu erleben.**

**Bleibt gesund und zuversichtlich!**

**Grüße vom Bodensee**

*Antje § der Vorstand*

In der Anlage findet Ihr den aktuellen IBN-Artikel über die Schiffer-Gilde.  
„Revier Bodensee - Inklusion kennt keine Grenzen“